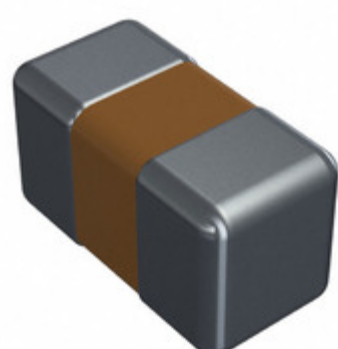


0101YA1R2BAT2A



Obrázky jsou pouze orientační.
Podrobné informace o produktu naleznete v části Technické údaje produktu.
Koupit 0101YA1R2BAT2A s důvěrou od Component-World.HK, 1 rok záruka



Part Number: [0101YA1R2BAT2A](#)

Výrobce: [AVX Corporation](#)

Popis: CAP CER 1.2PF 16V C0G/NP0 01005

Datový list:
[PDF Ceramic Chip Capacitor Catalog](#)
[PDF C0G\(NP0\) Dielectric](#)
[PDF Part Number Explanation](#)

RoHS Status: Bez olova / V souladu RoHS

Ship From: Hong Kong

Shipment Way: DHL/Fedex/TNT/UPS/EMS

[Request For Quotation](#)

PARAMETR PRODUKTU

Part Number	0101YA1R2BAT2A	Výrobce	AVX Corporation
Popis	CAP CER 1.2PF 16V C0G/NP0 01005	Stav volného vedení / RoHS	Bez olova / V souladu RoHS
Dostupné množství	616224 pcs	Datový list	Ceramic Chip Capacitor Catalog C0G(NP0) Dielectric Part Number Explanation
Kategorie	Kondenzátory	Napětí - Jmenovitá	16V
Tolerance	±0.1pF	Tloušťka (Max)	0.009" (0.22mm)
teplotní koeficient	C0G, NP0	Velikost / Rozměry	0.016" L x 0.008" W (0.40mm x 0.20mm)
Série	-	hodnocení	-
Obal	Tape & Reel (TR)	Paket / krabice	01005 (0402 Metric)
Ostatní jména	0101YA1R2BAT2A/20K 0101YA1R2BAT2A/20K 478-6441-2	Provozní teplota	-55°C ~ 125°C
Typ montáže	Surface Mount, MLCC	Úroveň citlivosti na vlhkost (MSL)	1 (Unlimited)
Výrobní standardní doba výroby	24 Weeks	Lead Style	-
Rozestup vývodů	-	Stav volného vedení / RoHS	Lead free / RoHS Compliant
Výška - Sedící (Max)	-	Funkce	-
Poruchovost	-	Detailní popis	1.2pF ±0.1pF 16V Ceramic Capacitor C0G, NP0 01005 (0402 Metric)
kapacitní	1.2pF	Aplikace	General Purpose

Component-World.com je spolehlivý distributor elektronických součástek. Specializujeme se na všechny elektronické komponenty řady AVX Corporation. Máme 616224 kusy AVX Corporation 0101YA1R2BAT2A na skladě dostupných. Vyžádejte si citát z distributora součástí elektroniky na Component-World.com, náš prodejní tým vás bude kontaktovat do 24 hodin.
RFQ Email: info@Components-World.com

SOUVISEJÍCÍ PRODUKTY

	Část#: 0101YA120JAT2A Popis: CAP CER 12PF 16V C0G/NP0 01005	Výrobci: AVX Corporation	Dotaz
	Část#: 01016D104KAT2A Popis: CAP CER 0.1UF 6.3V X5R 01005	Výrobci: AVX Corporation	Dotaz
	Část#: 01020071N Popis: FUSE CLIP CARTRIDGE 250V 15A PCB	Výrobci: Hamlin / Littelfuse	Dotaz
	Část#: 01018-329 Popis: ENCODER ROTARY 28V	Výrobci: BEI Sensors	Dotaz
	Část#: 01016D104KATUA Popis: CAP CER 0.1UF 6.3V X5R 01005	Výrobci: AVX Corporation	Dotaz
	Část#: 0101YA3R9CAT2A Popis: CAP CER 3.9PF 16V C0G/NP0 01005	Výrobci: AVX Corporation	Dotaz
	Část#: 0101YA2R2BAT2A Popis: CAP CER 2.2PF 16V C0G/NP0 01005	Výrobci: AVX Corporation	Dotaz
	Část#: 01020074Z Popis: FUSE CLIP CARTRIDGE 250V 15A PCB	Výrobci: Hamlin / Littelfuse	Dotaz
	Část#: 0101YA150JAT2A Popis: CAP CER 15PF 16V C0G/NP0 01005	Výrobci: AVX Corporation	Dotaz
	Část#: 01016D103KAT2A Popis: CAP CER 10000PF 6.3V X5R 01005	Výrobci: AVX Corporation	Dotaz
	Část#: 01020064Z Popis: FUSE CLIP CART 250V 15A CHASSIS	Výrobci: Hamlin / Littelfuse	Dotaz
	Část#: 0101YA3R9BAT2A Popis: CAP CER 3.9PF 16V C0G/NP0 01005	Výrobci: AVX Corporation	Dotaz
	Část#: 01020071Z Popis: FUSE CLIP CARTRIDGE 250V 15A PCB	Výrobci: Hamlin / Littelfuse	Dotaz
	Část#: 01016D102KAT2A Popis: CAP CER 1000PF 6.3V X5R 01005	Výrobci: AVX Corporation	Dotaz
	Část#: 01020074N Popis: FUSE CLIP CARTRIDGE 250V 15A PCB	Výrobci: Hamlin / Littelfuse	Dotaz
	Část#: 0101700000 Popis: BRACKET MTG RAIL SUPPORT 1.8MM	Výrobci: Weidmüller	Dotaz
	Část#: 01020074H Popis: FUSE CLIP CARTRIDGE 250V 15A PCB	Výrobci: Hamlin / Littelfuse	Dotaz
	Část#: 01016D101KAT2A Popis: CAP CER 100PF 6.3V X5R 01005	Výrobci: AVX Corporation	Dotaz
	Část#: 01020071H Popis: FUSE CLIP CARTRIDGE 250V 15A PCB	Výrobci: Hamlin / Littelfuse	Dotaz
	Část#: 01016D224MAT2A Popis: CAP CER 0.22UF 6.3V X5R 01005	Výrobci: AVX Corporation	Dotaz

Související klíčová slova pro 0101YA1R2BAT2A

AVX Corporation 0101YA1R2BAT2A.	0101YA1R2BAT2A distributor	0101YA1R2BAT2A dodavatel	0101YA1R2BAT2A Cena
0101YA1R2BAT2A Stáhnout datasheet.	0101YA1R2BAT2A Datasheet.	0101YA1R2BAT2A Stock.	koupit 0101YA1R2BAT2A.
AVX Corporation 0101YA1R2BAT2A.	AVX Corporation [MIL] 0101YA1R2BAT2A.		